

NPCAP™-PXS 系列

表面  
安装

超低  
ESR

长寿命

耐清洗

RoHS2  
适应品



- 采用导电性高分子电解质, 实现超低 ESR、高纹波电流。
- 保证 105°C 20,000 小时, 长寿命化。
- 额定电压范围 :4 ~ 16V、静电容量范围 :39 ~ 560 μ F。
- 优良的干扰吸收特性, 对应电子设备的数字化、高频化。
- 无卤对应品。

◆规格表

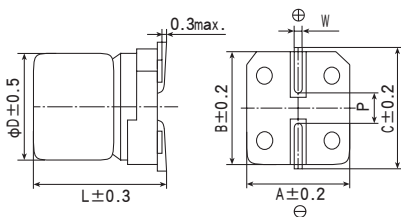
项 目	性 能											
工作温度范围	-55~+105°C											
额定电压范围	4~16V <sub>dc</sub>											
静电容量容许差	±20%(M) (20°C、120Hz)											
漏电流 ※	I ≤ 0.2CV I: 漏电流 (μA)、C: 静电容量 (μF)、V: 额定电压 (V <sub>dc</sub> ) (20°C、2分値)											
损失角正切值 (tan δ)	≤ 0.12 (20°C、120Hz)											
温度特性 (阻抗比)	Z(-25°C) / Z(+20°C) ≤ 1.15 Z(-55°C) / Z(+20°C) ≤ 1.25 (100kHz)											
耐久性	在 105°C 环境中, 连续加载额定电压 20,000 小时后、待温度恢复到 20°C 进行测量时, 应满足以下要求。 外观 无明显异常 静电容量变化率 ≤ 初始值的 ±20% 损失角正切值 ≤ 初始规格值的 150% 等效串联电阻 (ESR) ≤ 初始规格值的 150% 漏电流 ≤ 初始规格值											
耐湿负荷特性	在 60°C 90~95%RH 的环境中, 连续加载额定电压 1,000 小时后、待温度恢复到 20°C 进行测量时, 应满足以下要求。 外观 无明显异常 静电容量变化率 ≤ 初始值的 ±20% 损失角正切值 ≤ 初始规格值的 150% 等效串联电阻 (ESR) ≤ 初始规格值的 150% 漏电流 ≤ 初始规格值											
浪涌电压特性	在 105°C 环境中, 按照充电 30 秒、放电 5 分 30 秒连续加载浪涌电压 1,000 次 (R <sub>c</sub> =1kΩ), 待温度恢复到 20°C 进行测量时, 应满足以下要求。 <table border="1" style="display: inline-table; vertical-align: middle;"> <tr> <td>额定电压 (V<sub>dc</sub>)</td> <td>4.0</td> <td>6.3</td> <td>10</td> <td>16</td> </tr> <tr> <td>浪涌电压 (V<sub>dc</sub>)</td> <td>4.6</td> <td>7.2</td> <td>12</td> <td>18</td> </tr> </table> 外观 无明显异常 静电容量变化率 ≤ 初始值的 ±20% 损失角正切值 ≤ 初始规格值的 150% 等效串联电阻 (ESR) ≤ 初始规格值的 150% 漏电流 ≤ 初始规格值		额定电压 (V <sub>dc</sub> )	4.0	6.3	10	16	浪涌电压 (V <sub>dc</sub> )	4.6	7.2	12	18
额定电压 (V <sub>dc</sub> )	4.0	6.3	10	16								
浪涌电压 (V <sub>dc</sub> )	4.6	7.2	12	18								
焊锡耐热性	在焊接推荐条件进行焊接后, 待温度恢复到 20°C 进行测量时, 应满足以下要求。 外观 无明显异常 静电容量 规定公差范围内 损失角正切值 ≤ 初始规格值 等效串联电阻 (ESR) ≤ 初始规格值 漏电流 ≤ 初始规格值 (电压处理)											
保证故障率	≤ 0.5% / 1000 小时 (105°C、可靠性标准 60%)											

※当产生疑问的时候, 用以下电压处理后测定。

电压处理: 105°C 下, 连续加载 120 分钟的电压。加载电压为额定电压。

◆尺寸图 [mm]

- 端子代码: A



尺寸代码	φD	L	A	B	C	W	P
F61	6.3	5.8	6.6	6.6	7.2	0.5~0.8	1.9
H70	8.0	6.7	8.3	8.3	9.0	0.7~1.1	3.1

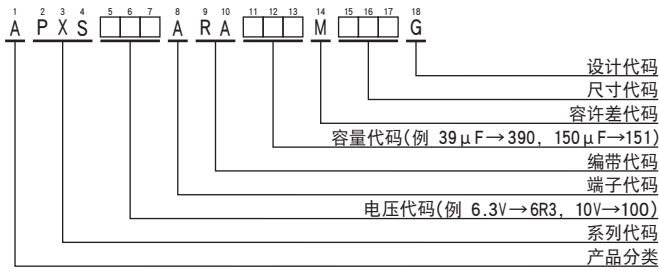
◆标示

标示例 6.3V390μF



NPCAP™-PXS 系列

◆产品型号体系



产品型号代码的详细介绍请参考「产品型号的表示方法(导电性高分子)」。

◆标准品一览表

WV (V <sub>dc</sub> )	Cap (μF)	尺寸代码	等效串联电阻(ESR) (mΩ max/20°C, 100k~300kHz)	额定纹波电流 (mA rms/105°C, 100kHz)	产品型号
4	560	H70	22	3,220	APXS4R0ARA561MH70G
	120	F61	22	2,570	APXS6R3ARA121MF61G
6.3	220	F61	22	2,570	APXS6R3ARA221MF61G
	390	H70	22	3,220	APXS6R3ARA391MH70G
	120	F61	27	2,320	APXS100ARA121MF61G
10	150	H70	30	2,760	APXS100ARA151MH70G
	39	F61	37	2,050	APXS160ARA390MF61G
16	68	F61	30	2,200	APXS160ARA680MF61G
	82	H70	30	2,760	APXS160ARA820MH70G
	120	H70	27	2,900	APXS160ARA121MH70G

◆额定纹波电流频率修正系数

纹波频率与标准品一览表的规定值相异时、请使用小于乘以下表系数所得之值的值。

●频率修正系数

频率(Hz)	120	1k	10k	50k	100k~500k
贴片型	0.05	0.30	0.55	0.70	1.00