

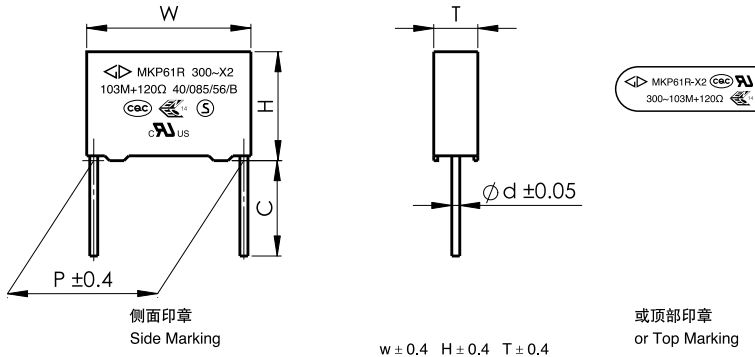


# MKP61R

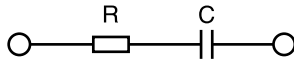
Code: C40

## 金属化聚丙烯膜抗干扰阻容模块 ( X2类, 300Vac ) Metallized polypropylene film interference suppression RC-unit ( Class X2, 300Vac )

### ■ 外形图 Outline Drawing



### ■ 电路结构图 Electrical Connection



### ■ 特点

- 金属化聚丙烯
- 能承受过压冲击
- 优异的阻燃性能
- 具有良好的抑制噪音, 吸收能量尖峰和阻尼作用

### ■ Features

- Metallized polypropylene structure
- Withstanding overvoltage stressing
- Excellent active and passive flame resistant abilities
- Excellent active noise suppression, absorbing peak and energy, damp

### ■ 安全认证 Safety Approvals

●		CQC (中国)	GB/T 6346.14-2015, X2, 300Vac, 0.01 $\mu$ F~1.0 $\mu$ F, 10.0 $\Omega$ ~ 1000.0 $\Omega$ , 40/085/56/B 证书号(Certificate No.): CQC03001007467
●		ENEC-SEMKO (欧盟)	EN 60384-14: 2013, X2, 300Vac, 0.01 $\mu$ F~1.0 $\mu$ F, 10.0 $\Omega$ ~ 1000.0 $\Omega$ , 40/085/56/B 证书号(Certificate No.): SE/0366-1D, Test Report No.: 1024132
●		UL/CUL (美国/加拿大)	UL 60384-14:2014, CSA E60384-14:09, X2, 300Vac, 0.01 $\mu$ F ~ 1.0 $\mu$ F, 10.0 $\Omega$ ~ 1000.0 $\Omega$ , 40/085/56/B 证书号(File No.): E186600, CCN: FOWX2/8

### ■ 技术要求 Specifications

电容器类别 Class	X2 类	
气候类别 / 阻燃等级 Climatic Category/Passive Flammability Category	40/085/56/B	
工作温度范围 Operating Temperature Range	-40 $^{\circ}$ C ~ +85 $^{\circ}$ C	
额定电压 Rated Voltage ( $U_R$ )	300Vac, 50/60Hz,	
电容量范围和偏差 Capacitance Range And Tolerance	0.010 $\mu$ F ~ 1.0 $\mu$ F, $\pm 20\%$ (M)	
电阻范围和偏差 Resistance Range And Tolerance	10.0 $\Omega$ ~ 1000.0 $\Omega$ , $\pm 30\%$ $C_N R_N < 50\mu s, 100kHz$ $C_N R_N \geq 50\mu s, 1kHz$	
耐电压 Voltage Proof	引线之间 Between Terminals:	4.3 $U_R$ (dc), 2s
	极壳之间 Between Terminals To Case:	2 100Vac, 1min
绝缘电阻 Insulation Resistance	$R \geq 15\ 000M\Omega$ , $C_N \leq 0.33\mu F$ $R_{C_N} \geq 5\ 000s$ , $C_N > 0.33\mu F$ (20 $^{\circ}$ C, 100V, 1min)	



## 产品编码说明 Part number system

### ■ 18位产品代码如下:

**The 18 digits part number is formed as follow:**

1	2	3	4	5	6	7	8	9	10	11	12	13	14	15	16	17	18
C	4	0															

第1~3位	型号代码	Digit 1 to 3	Series code
	C40=MKP61R		C40=MKP61R
第4~5位	交流额定电压	Digit 4 to 5	AC rated voltage
	Q1=300V		Q1=300V
第6~8位	标称容量	Digit 6 to 8	Rated capacitance value
	举例: 103=10 × 10 <sup>3</sup> pF=0.01μF		For example: 103=10 × 10 <sup>3</sup> pF=0.01μF
第9位	容量偏差	Digit 9	Capacitance tolerance
	M= ± 20%		M= ± 20%
第10位	引线脚距P	Digit 10	Pitch
	6=14.0mm 7=18.0mm		6=14.0mm 7=18.0mm
	9=22.5mm B=27.5mm		9=22.5mm B=27.5mm
第11位	电阻值代码	Digit 11	Resistor code
第12~15位	引线加工和包装代码	Digit 12 to 15	Lead form and packaging code
第16~18位	内部特征码	Digit 16 to 18	Internal use

### ■ Table 1 引线加工和包装代码 lead form and packaging code

第 12 位 Digit 12		第 13 位和第 14 位 Digit 13 and Digit 14		第 15 位 Digit 15	
代码 Code	说明 explanation	代码 Code	说明 explanation	代码 Code	说明 explanation
C	直脚 straight lead "C" in the figure above	00 45	标准的引线长度 (18mm~26mm) standard lead length 引线长度 4.5mm lead length 4.5mm	0	引线长度偏差 ± 0.5mm 或标准长度 Length tolerance ± 0.5mm Or standard length
D	软绝缘线 (多股) Insulated stranded leads	C5 K0 K2 L0	35mm 100mm 120mm 200mm 注 1: 这里的长度包含剥线长度 Note 1: This length includes the stripping parts. 注 2: 一般 P ≥ 27.5 产品才可选用绝缘线方式 Note 2: Normally, for P ≥ 27.5 Caps can choice Insulated leads.	1 2 3 4	引线长度偏差 -5mm ~ 0mm Length tolerance -5 mm ~ 0 mm 引线长度偏差 0 mm ~ +5 mm Length tolerance 0 mm ~ +5 mm 引线长度偏差 0 mm ~ +10mm Length tolerance 0 mm ~ +10mm 引线长度偏差 ± 5 mm Length tolerance ± 5 mm
E	硬绝缘线 (单股) Insulated solid leads				
M	软绝缘线 (多股), 外壳带正底安装耳 Insulated stranded leads Box with mounting foot				



# MKP61R

Code: C40

## ■ 外形尺寸 Dimensions ( mm )

C <sub>N</sub> (μF)	R <sub>N</sub> (Ω)	300Vac					Part number
		W	H	T	P	d	
0.010M	10 ~ 470	18.0	14.0	5.0	14.0	0.6	C40Q1103M6#****+++
0.015M	10 ~ 470	18.0	14.0	5.0	14.0	0.6	C40Q1153M6#****+++
0.022M	10 ~ 470	18.0	14.0	5.0	14.0	0.6	C40Q1223M6#****+++
0.033M	10 ~ 470	18.0	14.0	5.0	14.0	0.6	C40Q1333M6#****+++
0.047M	10 ~ 470	18.0	14.0	5.0	14.0	0.6	C40Q1473M6#****+++
0.068M	10 ~ 470	22.0	14.0	6.0	18.0	0.6	C40Q1683M7#****+++
0.10M	10 ~ 470	22.0	14.0	6.0	18.0	0.6	C40Q1104M7#****+++
0.10M	10 ~ 470	26.5	16.0	7.0	22.5	0.8	C40Q1104M9#****+++
0.15M	10 ~ 220	26.5	16.0	7.0	22.5	0.8	C40Q1154M9#****+++
0.20M	10 ~ 220	26.5	16.0	7.0	22.5	0.8	C40Q1204M9#****+++
0.22M	10 ~ 220	26.5	16.0	7.0	22.5	0.8	C40Q1224M9#****+++
0.25M	10 ~ 220	26.5	17.0	8.5	22.5	0.8	C40Q1254M9#****+++
0.30M	10 ~ 120	32.0	18.0	9.0	27.5	0.8	C40Q1304MB#****+++
0.33M	10 ~ 120	32.0	18.0	9.0	27.5	0.8	C40Q1334MB#****+++
0.47M	10 ~ 120	32.0	20.0	11.0	27.5	0.8	C40Q1474MB#****+++
0.50M	10 ~ 100	32.0	20.0	11.0	27.5	0.8	C40Q1504MB#****+++
0.68M	10 ~ 47	32.0	22.0	13.0	27.5	0.8	C40Q1684MB#****+++
1.0M	10 ~ 27	32.0	22.0	13.0	27.5	0.8	C40Q1105MB#****+++

备注: 1. “\*\*\*\*”表示引线加工和包装代码(见table 1)。“\*\*\*\*”=lead form and packing code (refer to table 1)

2. “#”表示电阻值代码。“#”=Resistor code

3. “#”对应的电阻值表 Digit 11: “#”=Value code of the discharge resistor (tolerance ±30%)

电阻值 R <sub>N</sub>	10Ω	22Ω	27Ω	47Ω	51Ω	68Ω	100Ω	120Ω	220Ω	470Ω	1000Ω
代码 Code	L	N	P	A	B	S	C	D	E	F	H